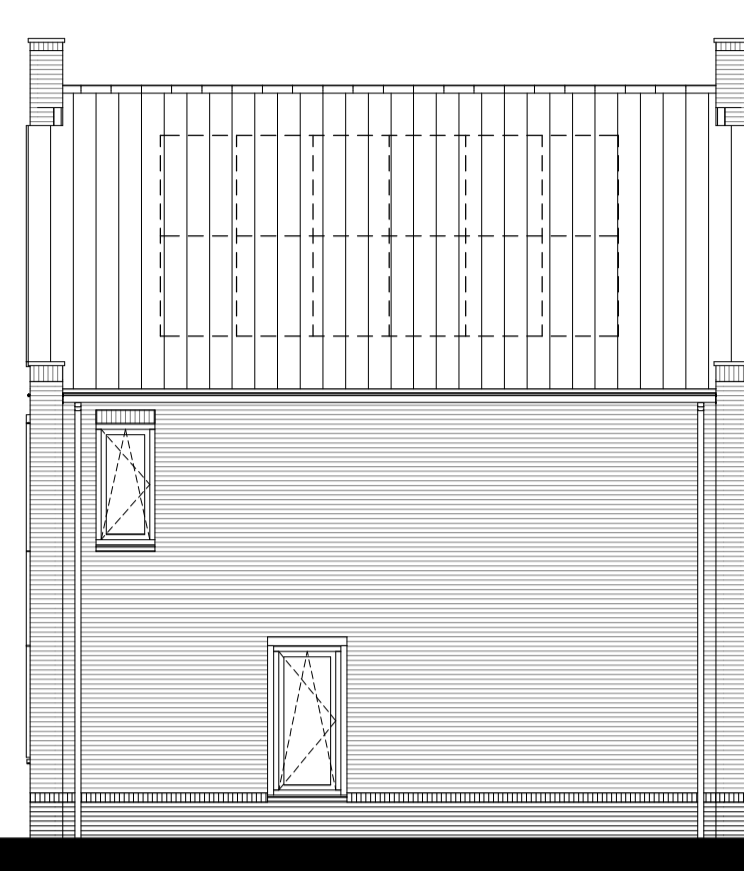
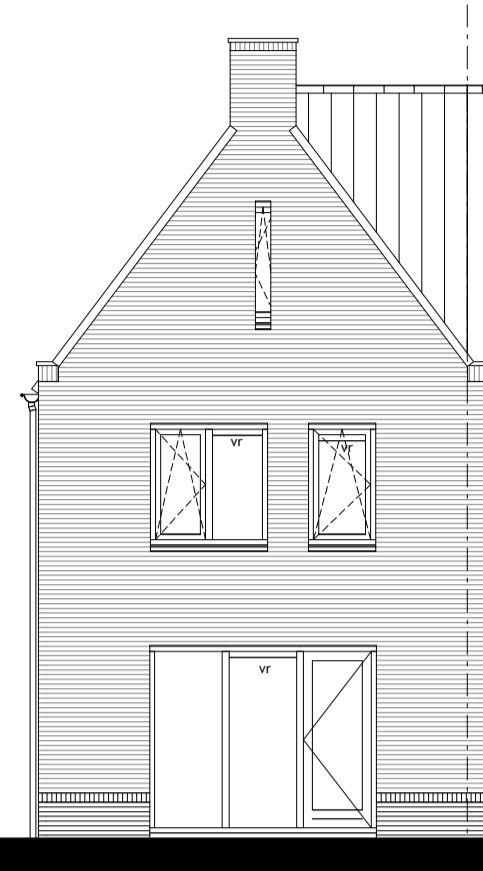




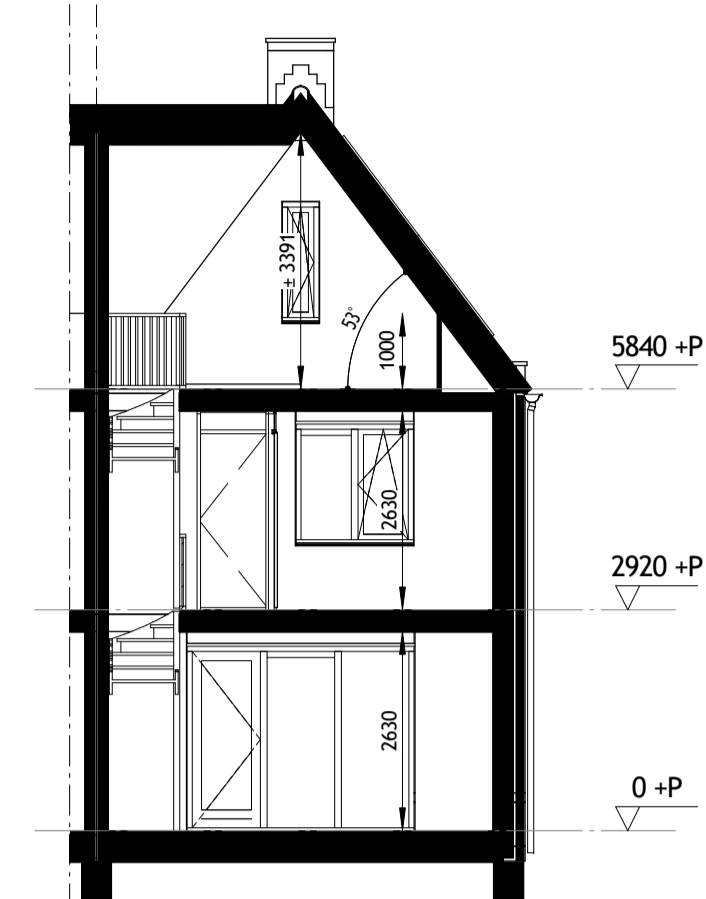
Type C
bouwnr.: 21
voorgevel
1 : 100



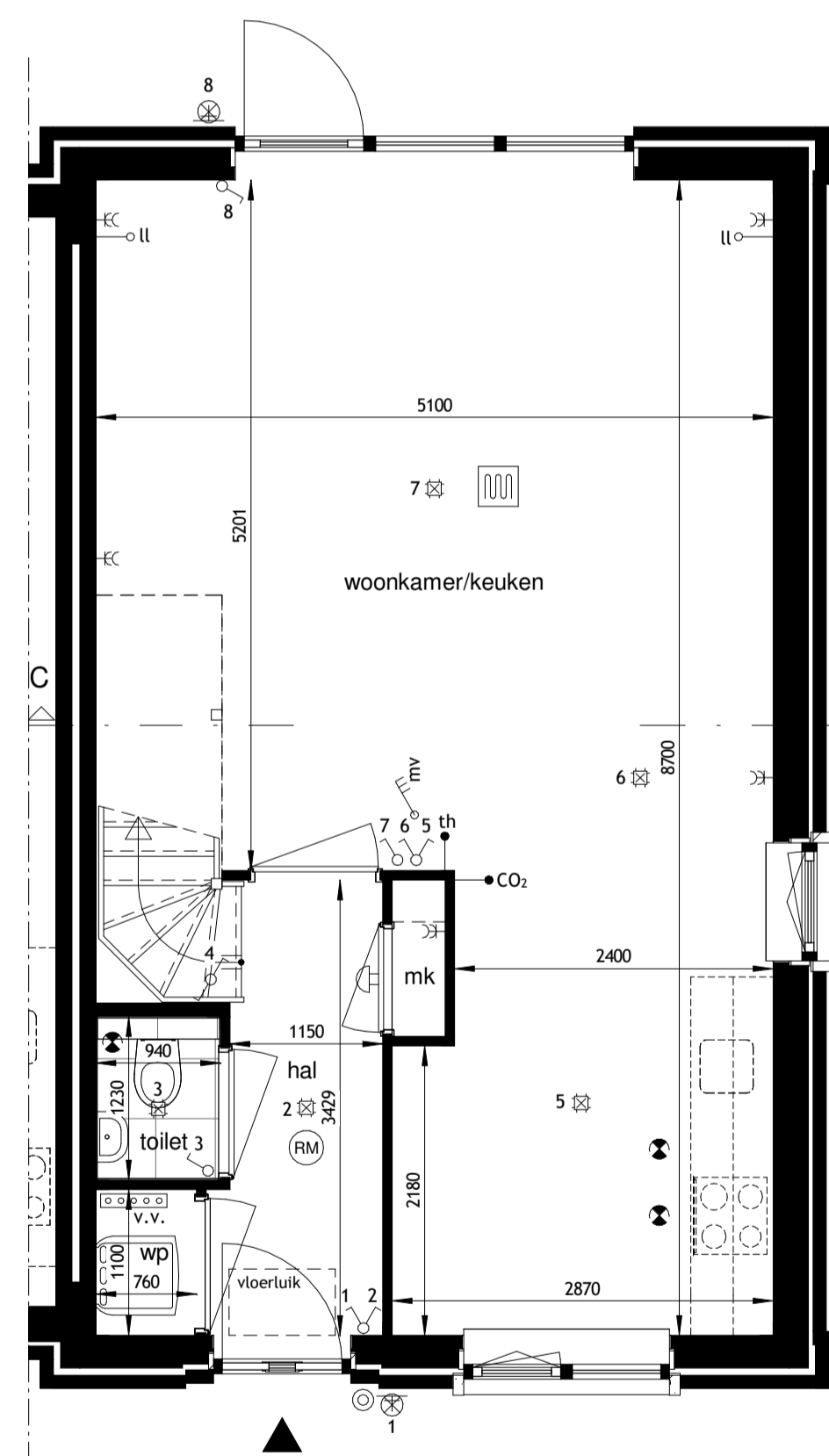
Type C
bouwnr.: 21
rechtergevel
1 : 100



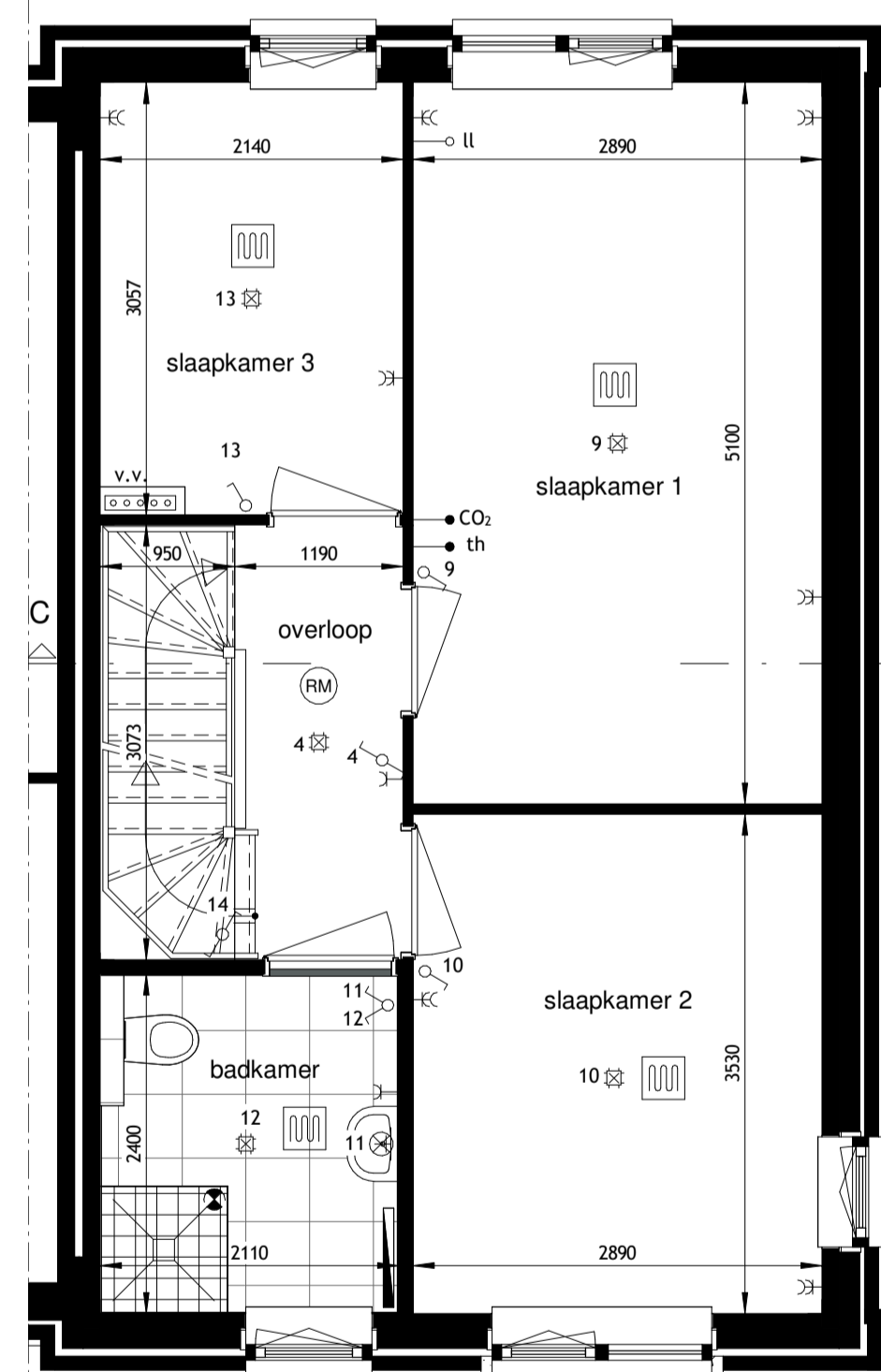
Type C
bouwnr.: 04, 21
achtergevel
1 : 100



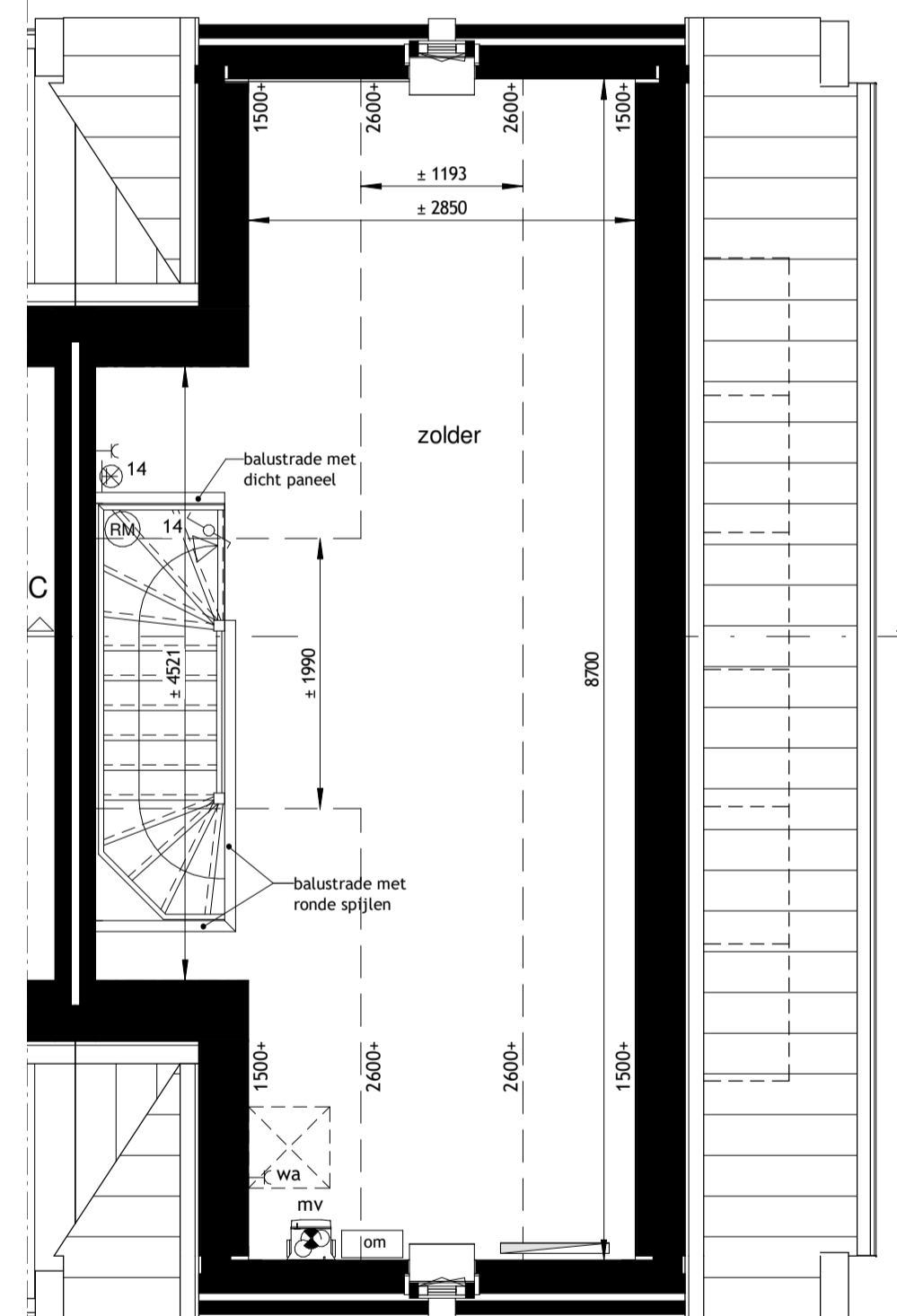
Type C
bouwnr.: 04, 21
doorsnede C-C
1 : 100



Type C
bouwnr.: 21
begane grond
1 : 50



Type C
bouwnr.: 21
eerste verdieping
1 : 50



Type C
bouwnr.: 21
tweede verdieping
1 : 50



renvooi			
	entree woning		afvoerventiel mechanische ventilatie, positie indicatief
	plafondlichtpunt		voordeurbel
	wandlichtpunt		dranknop voordeurbel
	enkelzijdig schakelaar		opstelplaats warmtepomp (verwarming / warm water)
	wisselschakelaar		mechanische ventilatie-box
	bediening mechanische ventilatie		voerverdelers voor vloerverwarming
	th aansluitpunt thermostaat (master/slave)		v.v. v.o.v. v.o.v.
	woonkamer = master		vloerverwarming
	hoofdslaapkamer = slave		omvormer PV panelen
	(badkamer volgt thermostaat woonkamer)		elektrische handdoekradiator
	dubbele wandcontactdoos		elektrische radiator (zolder)
	enkele wandcontactdoos		enkele wcd tbv wasmachine
	loze leiding (onbedraad)		wa opstelplaats wasautomaat
	rookmelder		opstelplaats kooktoestel
	CO ₂ sensor		deurkozijn + deur
			ventilatierooster
			zonnepanelen indicatief, aantal panelen-postie conform EPG berekening en uitvoering aannemer

Maatvoering is indicatief en exclusief wand-, plafond-, en vloerwerk. Leidingen en kanalenverloop conform opgave installateur. Elektra wordt conform opgave installateur uitgevoerd. Aantallen en plaats aansluitpunten / schakelaars indicatief. Technische installaties worden conform opgave installateur uitgevoerd.

verkooptekening Type C

Project naam:
Molenweide, fase C en D
Krimpen aan de Lek.

JANSSEN & JONG
projectontwikkeling

Datum: 06-04-2020
Formaat: A1
Tekening nummer: VK-07-02

Bouwnummers: 21