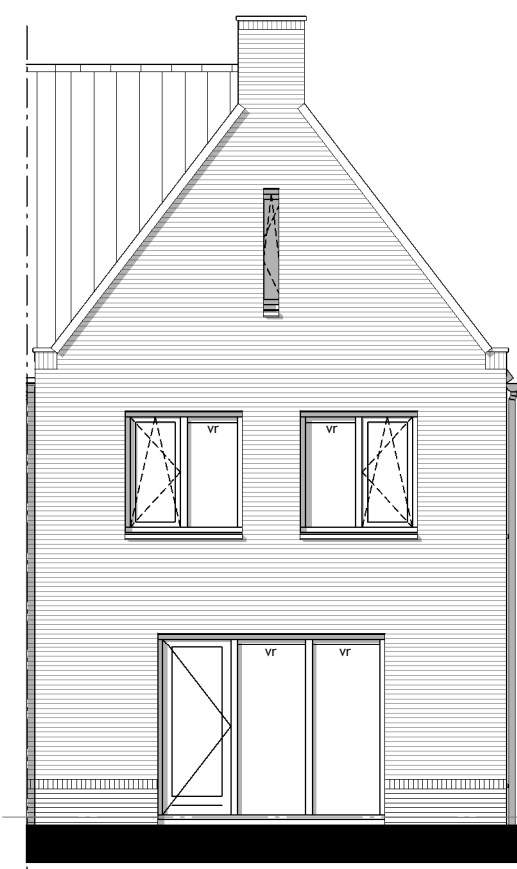


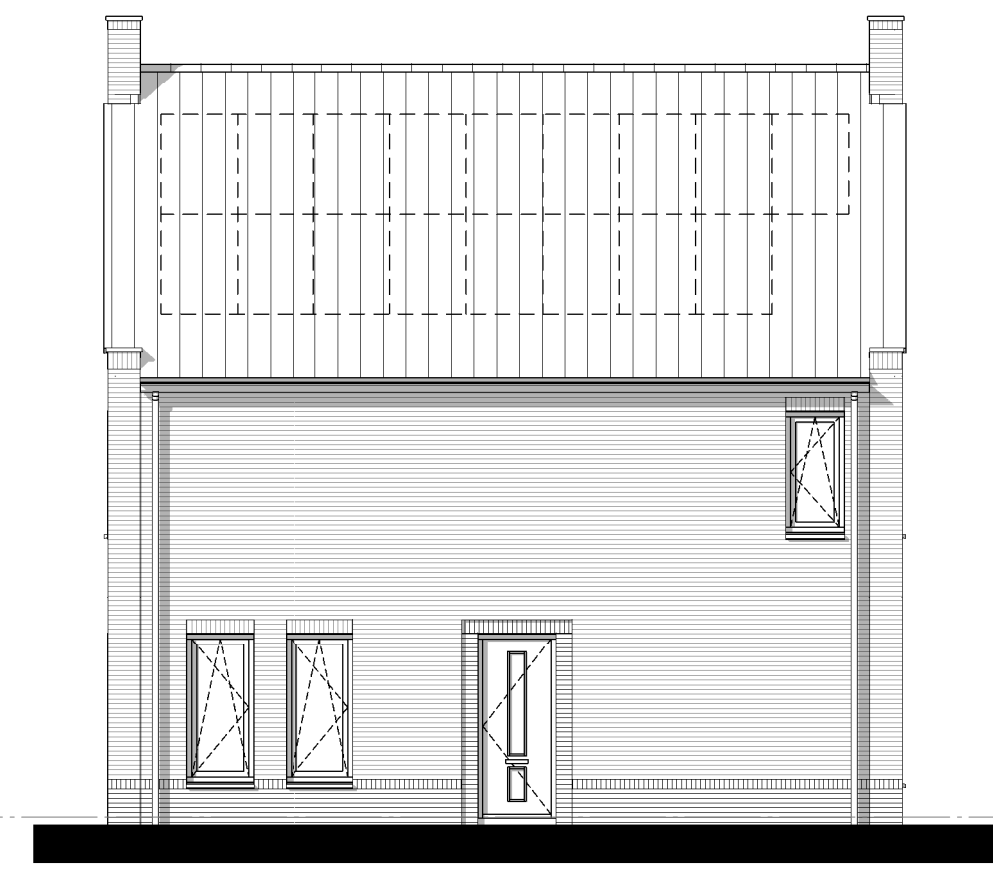
Type G
bouwnr.: 09, 15

voorgevel
1 : 100



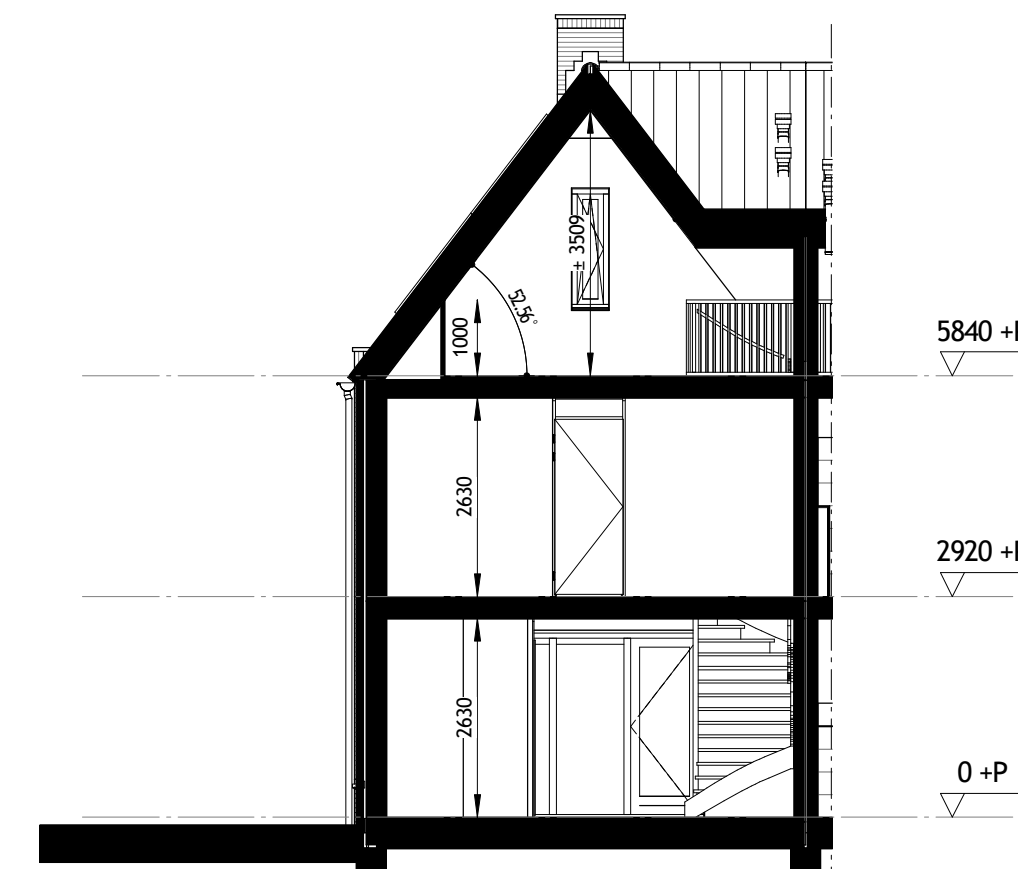
Type G
bouwnr.: 09, 15

achtergevel
1 : 100



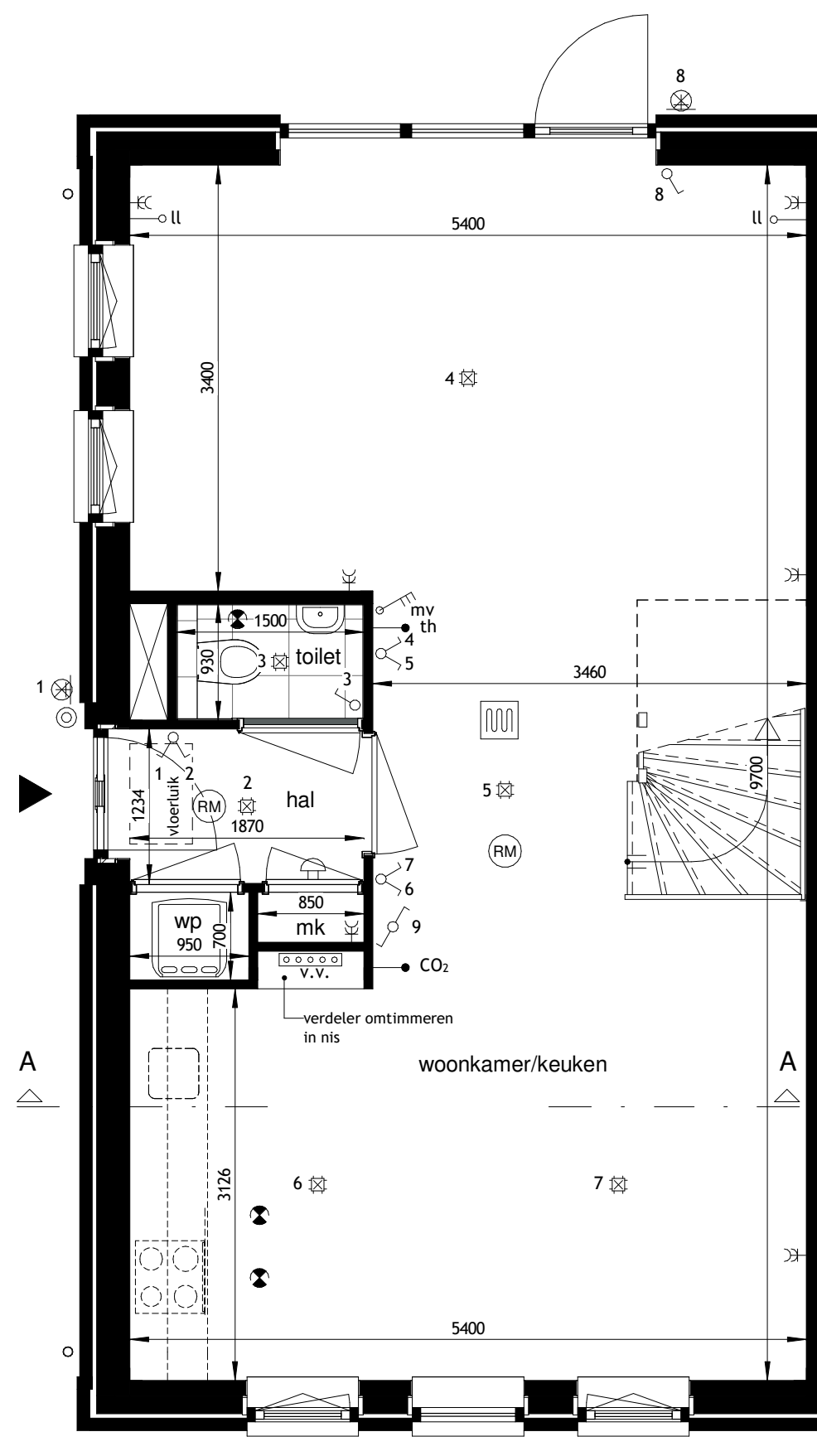
Type G
bouwnr.: 09, 15

linkergevel
1 : 100



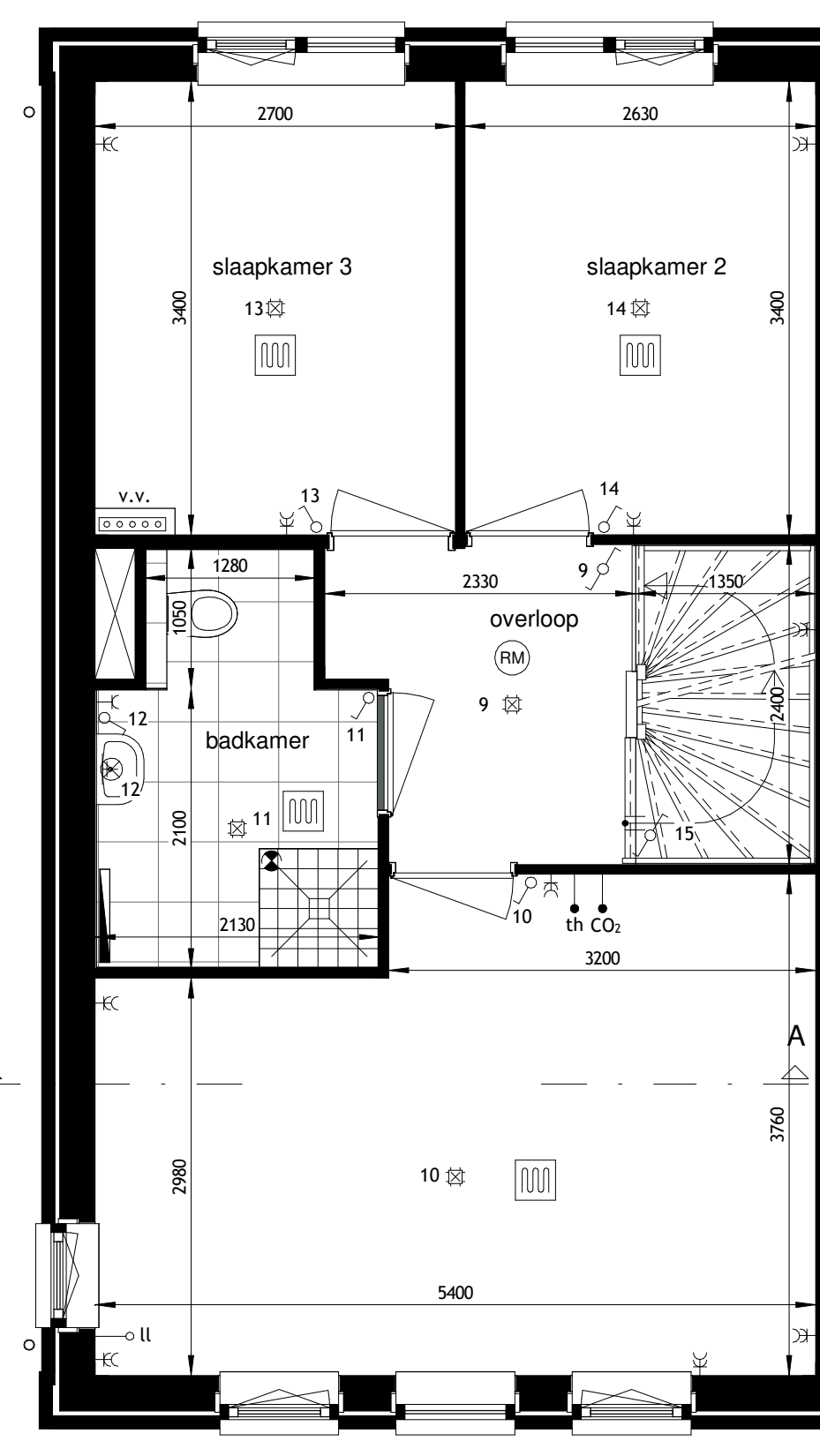
Type G
bouwnr.: 09, 15

doorsnede A-A
1 : 100



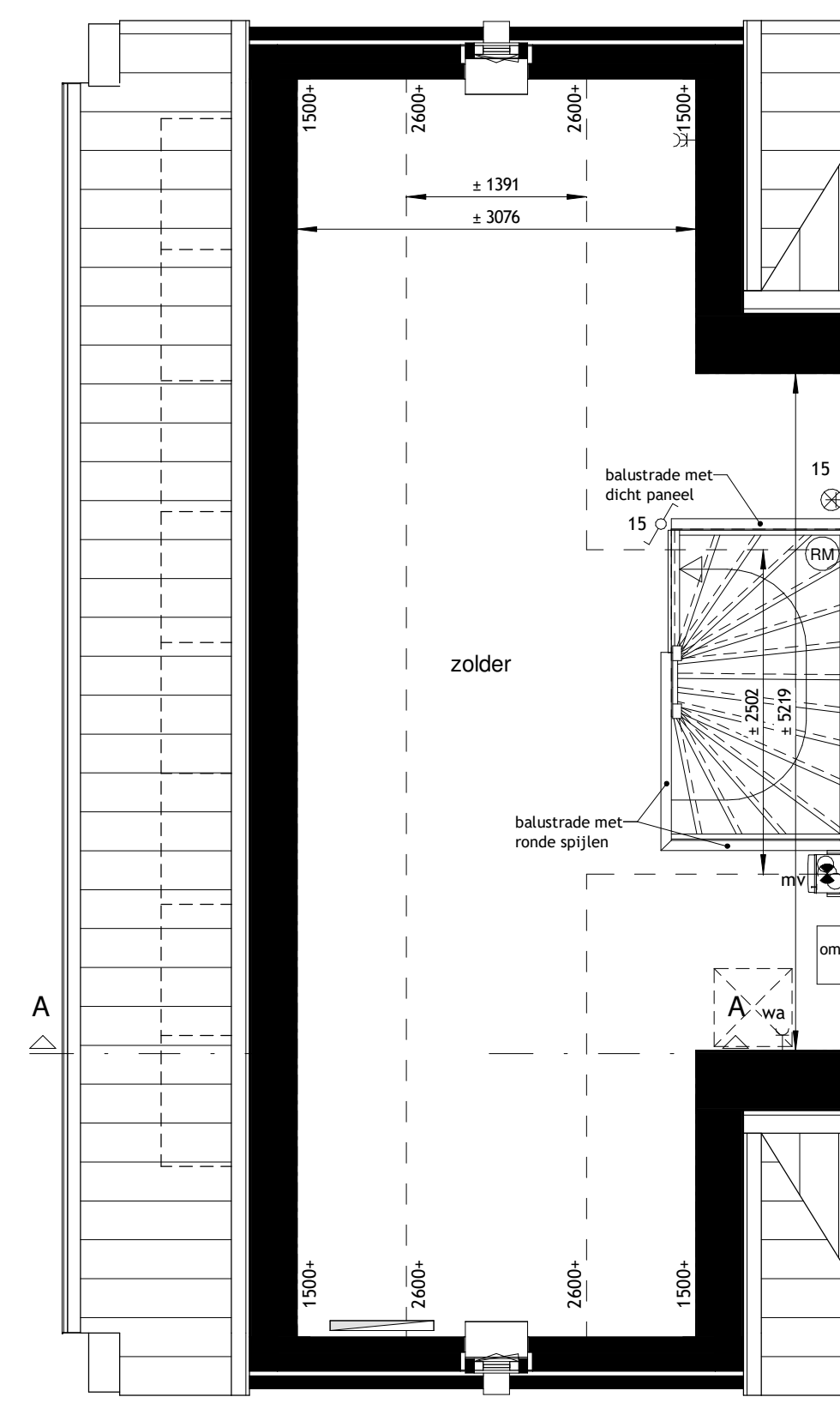
Type G
bouwnr.: 09, 15

begane grond
1 : 50



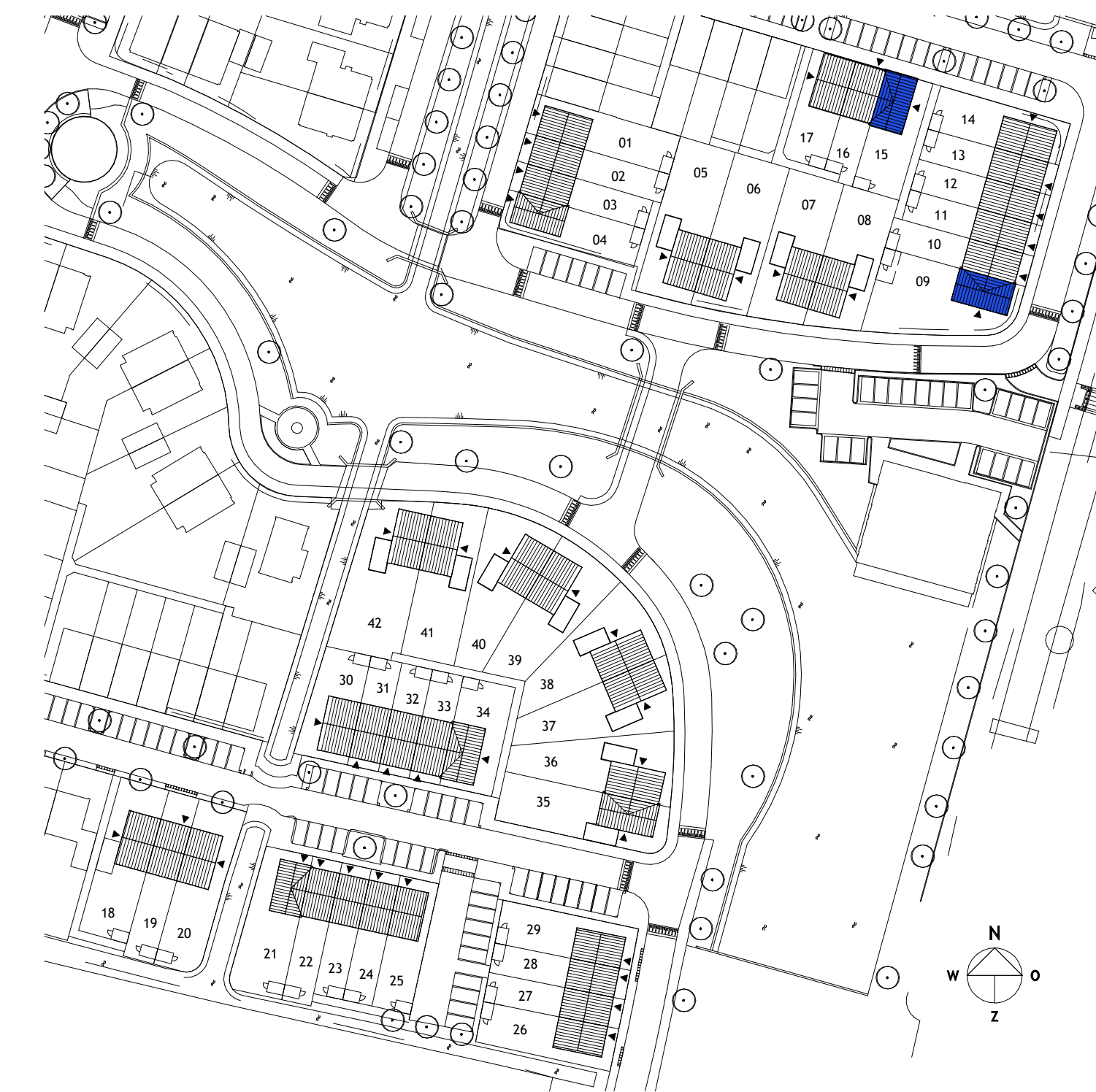
Type G
bouwnr.: 09, 15

eerste verdieping
1 : 50



Type G
bouwnr.: 09, 15

tweede verdieping
1 : 50



renvooi			
	entree woning		afvoerventiel mechanische ventilatie, positie indicatief
	plafondlichtpunt		voordeurbet
	wandlichtpunt		opstelplaats voordeurbet
	enkelpolige schakelaar		opstelplaats warmtepomp (verwarming / warm water)
	wisselschakelaar		mechanische ventilatie-box
	bediening mechanische ventilatie		vloerverdelers voor vloerverwarming
	th aansluitpunt thermostat (master/slave)		vloerverwarming
	woonkamer = master		omvormer PV panelen
	hoofdslaapkamer = slave		elektrische handdoekradiator
	(badkamer volgt thermostat woonkamer)		elektrische radiator (zolder)
	dubbele wandcontactdoos		enkele wcd tbv wasmachine
	enkele wandcontactdoos		wa opstelplaats wasautomat
	loze leiding (onbedraad)		opstelplaats kooktoestel
	rookmelder		deurkozijn + deur
	CO ₂ sensor		ventilatierooster
			zonnepanelen indicatief, aantal panelen-postie conform EPG berekening en uitvoering aannemer

Maatvoering is indicatief en exclusief wand-, plafond-, en vloerafwerking. Leidingen en kanalenverloop conform opgave installateur. Elektra wordt conform opgave installateur uitgevoerd. Aantallen en plaats aansluitpunten / schakelaars indicatief. Technische installaties worden conform opgave installateur uitgevoerd.

verkooptekening TYPE G

Project naam:
Molenweide, fase C en D
Krimpen aan de Lek.

JANSSEN & JONG
projectontwikkeling

Datum: 06-04-2020
Formaat: A1
Tekening nummer: VK-05-02

Bouwnummers: 09, 15