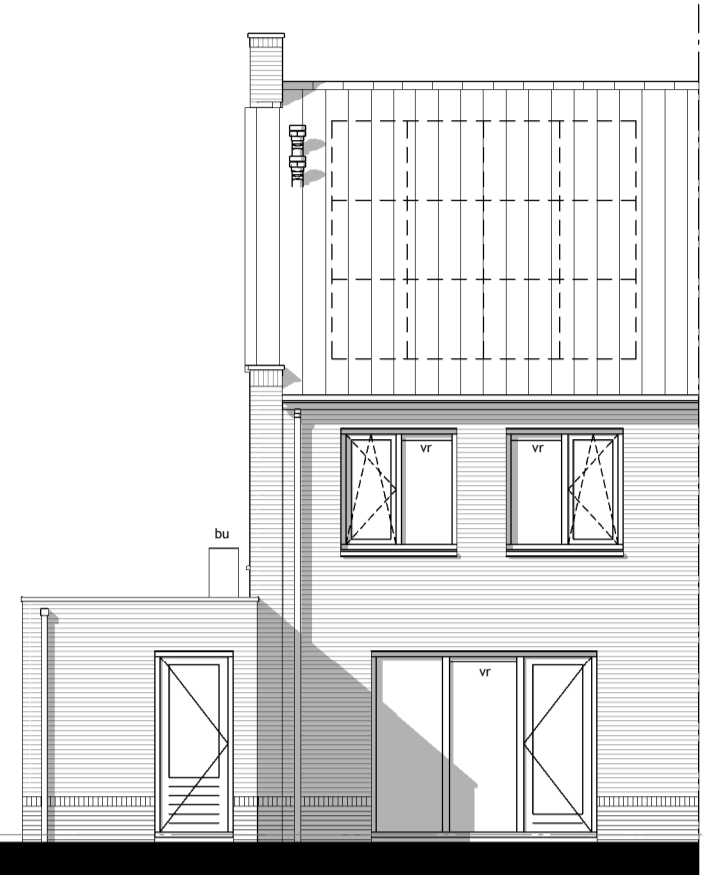


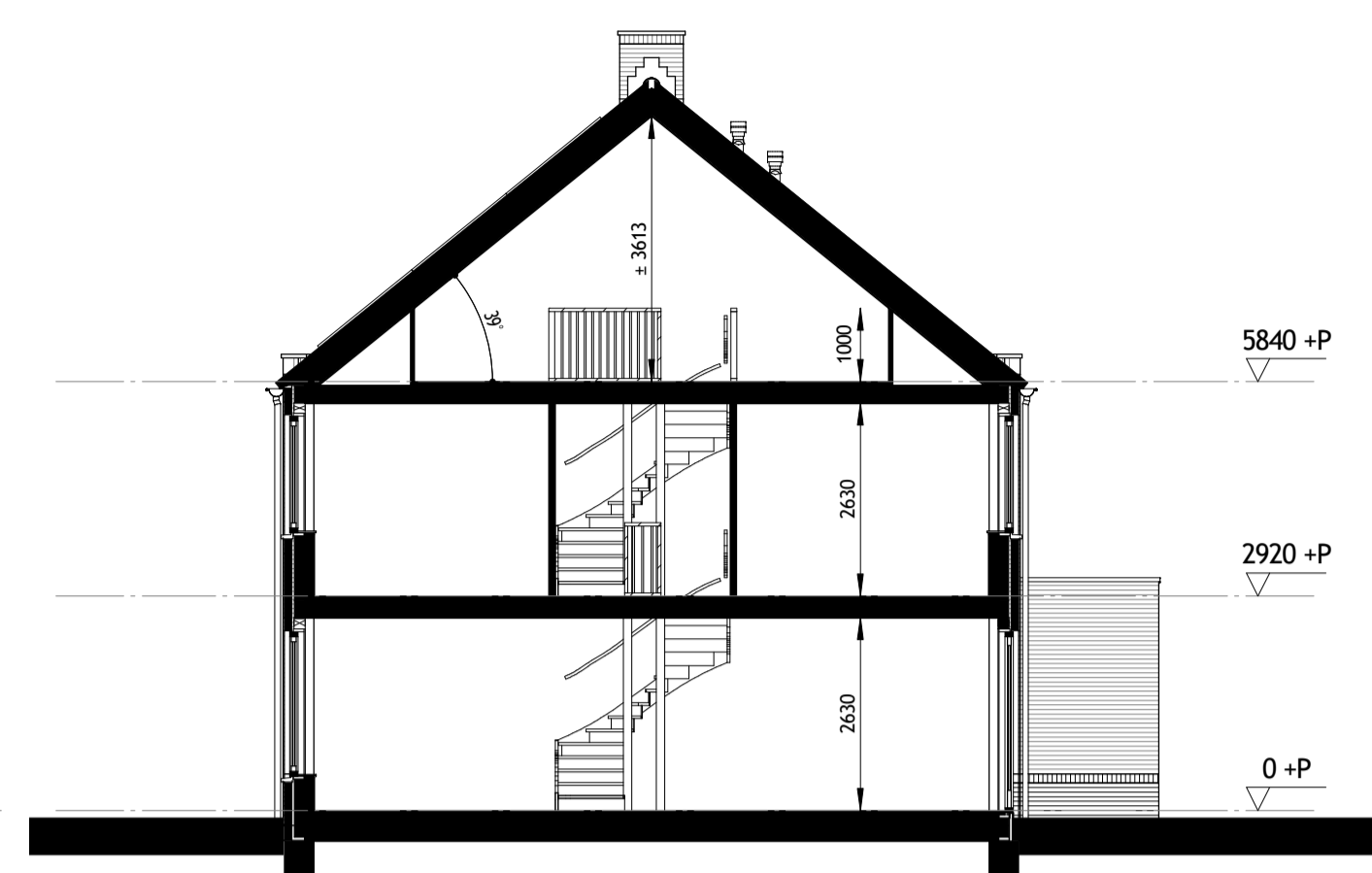
Type Ds  
bouwnr.: 06, 08, 36, 38, 40, 42  
**voorgevel**  
1 : 100



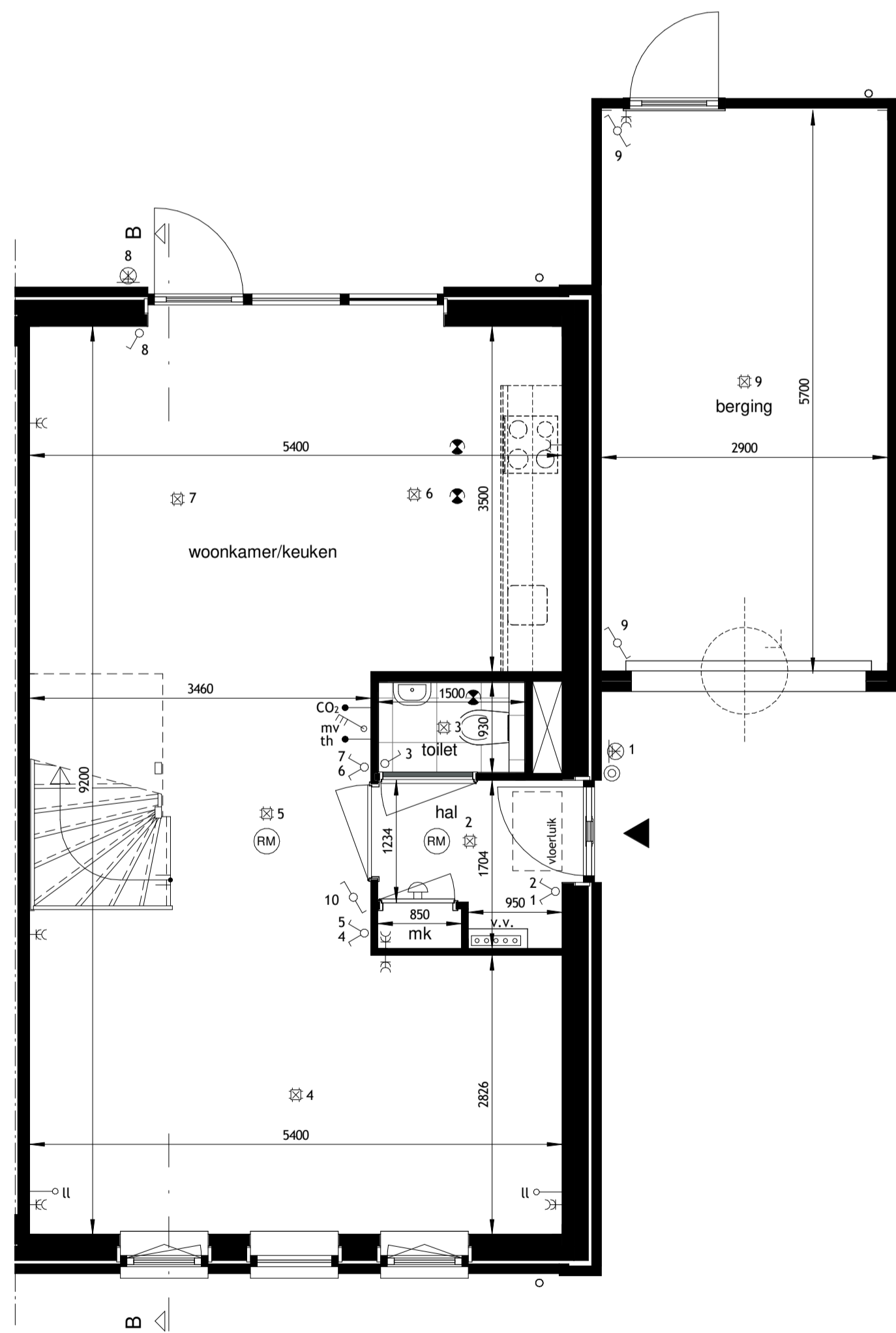
Type Ds  
bouwnr.: 06, 08, 36, 38, 40, 42  
**rechtergevel**  
1 : 100



Type Ds  
bouwnr.: 06, 08, 36, 38, 40, 42  
**achtergevel**  
1 : 100

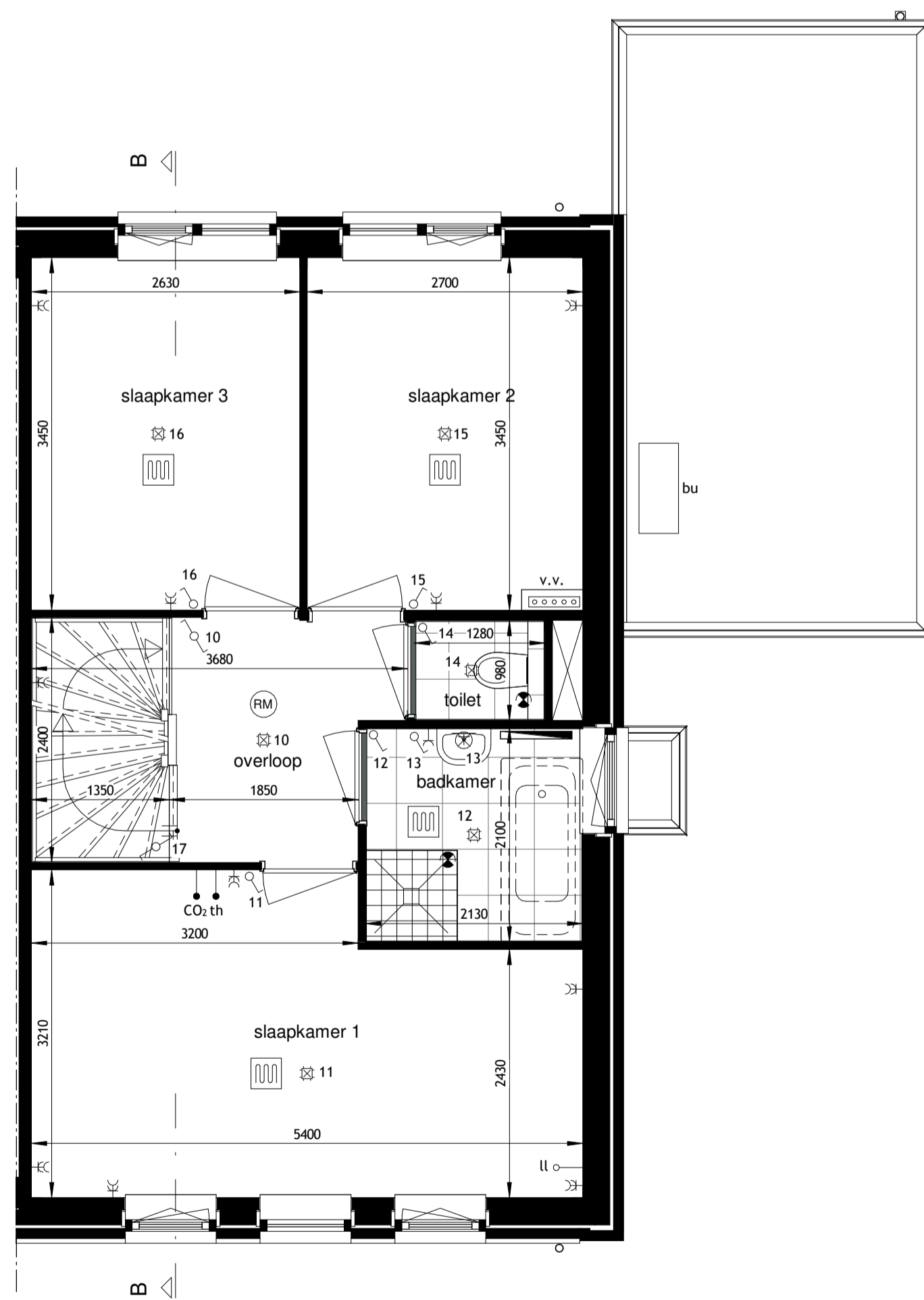


Type Ds  
bouwnr.: 06, 08, 36, 38, 40, 42  
**doorsnede B-B**  
1 : 100



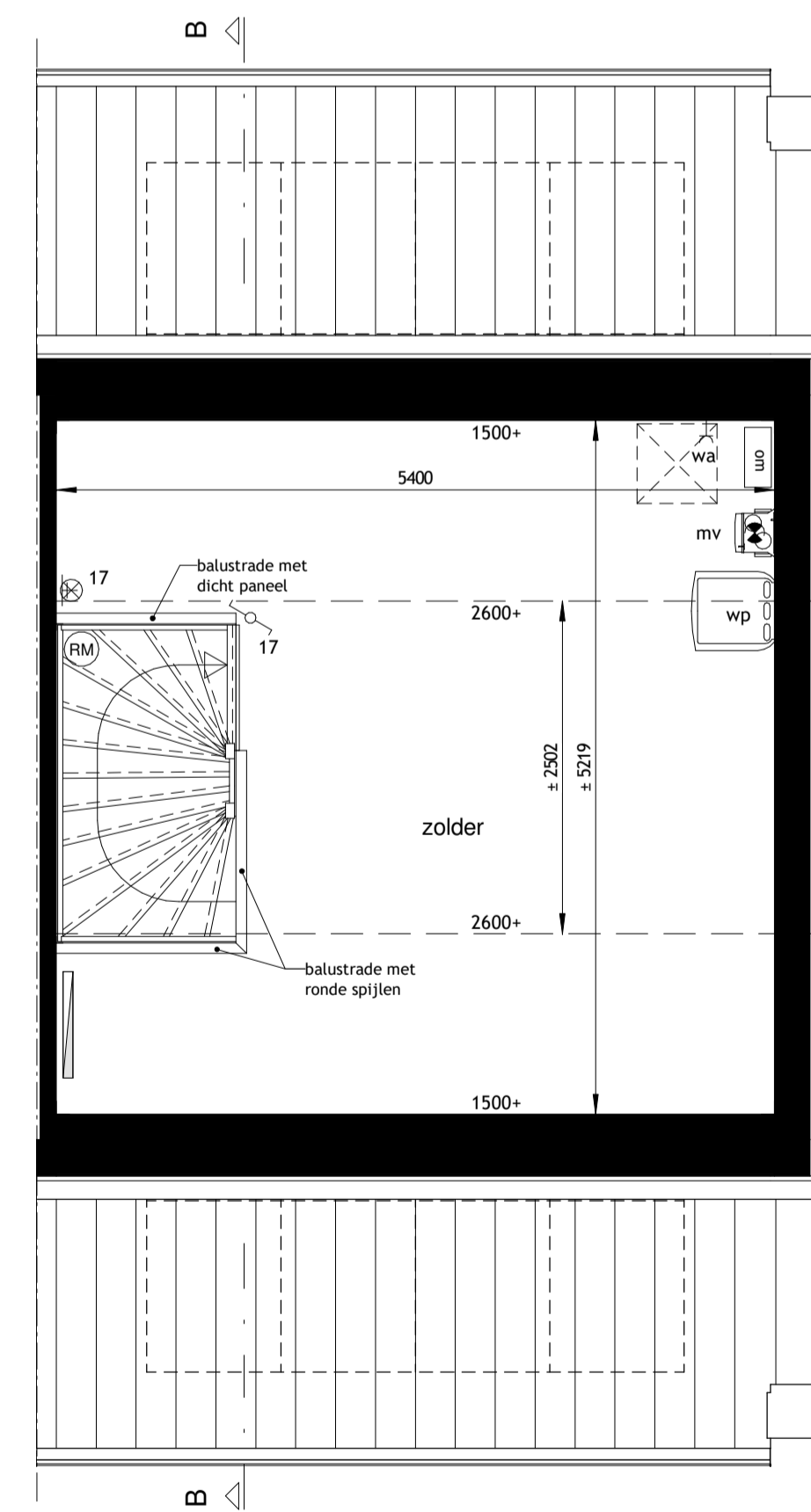
Type Ds  
bouwnr.: 06, 08, 36, 38, 40, 42

**begane grond**  
1 : 50



Type Ds  
bouwnr.: 06, 08, 36, 38, 40, 42

**eerste verdieping**  
1 : 50



Type Ds  
bouwnr.: 06, 08, 36, 38, 40, 42

**tweede verdieping**  
1 : 50



renvooi			
	entree woning		afvoerventiel mechanische ventilatie, positie indicatief
	plafondlichtpunt		voordeurbet
	wandlichtpunt		dranknop voordeurbet
	enkelzijdige schakelaar		opstelplaats warmtepomp (verwarming / warm water)
	wisselschakelaar		mechanische ventilatie-box
	mv bediening mechanische ventilatie		vloerverwarming
	th aansluitpunt thermostaat (master/slave)		omvormer PV panelen
	woonkamer = master		elektrische handdoekradiator
	hoofdslaapkamer = slave		elektrische radiator (zolder)
	(badkamer volgt thermostaat woonkamer)		enkele wcd tv wasmachine
	dubbele wandcontactdoos		wa opstelplaats wasautomat
	enkele wandcontactdoos		opstelplaats kooktoestel
	loze leiding (onbedraad)		deurkozijn + deur
	rookmelder		ventilatiestoos
	CO <sub>2</sub> sensor		zonnepanelen indicatief, aantal panelen-positie conform EPG berekening en uitvoering aannemer
			bu positie buitenunit luchtwaterwarme-pomp is indicatief weergegeven, nader te bepalen door de installateur.
			kanteldeur

verkooptekening Type Ds

Project naam:  
Molenweide, fase C en D  
Krimpen aan de Lek.

**JANSSEN & JONG**  
projectontwikkeling

Datum: 06-04-2020  
Formaat: A1  
Tekening nummer: VK-02-03

Bouwnummers: 06, 08, 36, 38, 40, 42