

Fase C

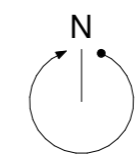
Fase D

appartementen gebouw  
"Het Slot"  
( 5 bouwlagen )  
Gebaseerd op tekening:  
KLK1803-VSB-VOB-WRM.dwg  
datum: 14-01-2020

mogelijke locatie brug

situatie

gemeente: Krimpenerwaard  
schaal: 1:500



- lage Ligusterhaag h=600mm
- erfafscheiding hekwerk begroeid met Hedera h= 1800mm
- woningen beukmaat 5400mm
- woningen beukmaat 5700mm
- woningen beukmaat 5700mm
- ▶ entree woningen
- kavelgrens
- ~ water
- ▬ talud
- ▶ inrit bij woning
- p parkeerplaats bij woning
- zonnepanelen indicatief, aantal panelen+positie conform EPG berekening en uitvoering aannemer

\*Maten zijn circa maten.

verkooptekening Situatie

Project naam:  
Molenweide, fase C en D  
Krimpen aan de Lek.

**JANSSEN & JONG**  
projectontwikkeling



Datum:  
06-04-2020  
Formaat:  
A2  
Tekening nummer:  
VK-00-01

De inrichting van de openbare ruimte en verkaveling van de overige woningen is indicatief weergegeven. Hieraan kunnen geen rechten ontleend worden.

De onderlegger is gebaseerd op tekening:  
TB10098-WTc-T99-Molenweide WRM 113won\_kleur.dwg  
datum: 17-07-2019

Aan deze tekening kunnen geen rechten worden ontleend.

Bouwnummers: